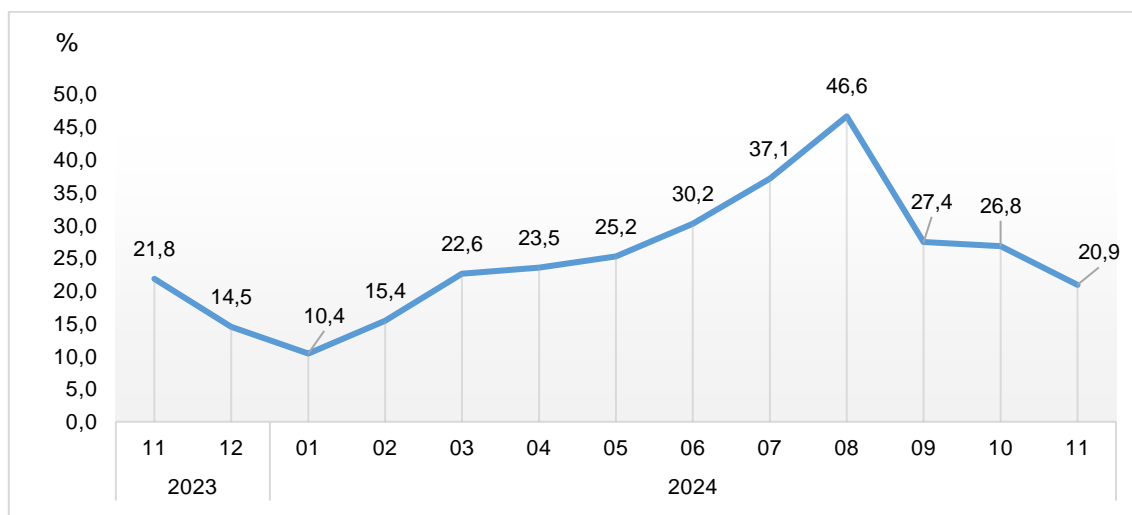


Domeniul: Turism

## ÎNNOPTĂRILE TURIȘTILOR ÎN STRUCTURILE DE PRIMIRE TURISTICĂ AU FOST ÎN LUNA NOIEMBRIE de 11097

- **Sosirile** înregistrate în structurile de primire turistică cu funcțiuni de cazare în luna noiembrie 2024 au fost de 5086, în creștere cu 147 (+ 3,0 %) față de cele înregistrate în luna corespunzătoare din anul precedent. Din numărul total de sosiri, sosirile turiștilor români au reprezentat 93,1 % în luna noiembrie 2024. Pe tipuri de structuri de primire turistică, sosirile înregistrate în hoteluri dețin ponderea majoritară, respectiv, 55,9 %.
- **Înnoptările** înregistrate în structurile de primire turistică cu funcțiuni de cazare în luna noiembrie 2024 au fost în număr de 11097, în scădere cu 1177 (- 9,6 %) față de cele înregistrate în luna corespunzătoare din anul precedent. Din numărul total de înnoptări, înnoptările turiștilor români au reprezentat 93,6 % în luna noiembrie 2024. Pe tipuri de structuri de primire turistică, înnoptările înregistrate în hoteluri reprezintă 67,4 % din total.
- **Indicele de utilizare netă a locurilor de cazare** în luna noiembrie 2024 a fost de 20,9 % pe total structuri de cazare turistică, iar în luna corespunzătoare din anul precedent, a fost de 21,8 %.

**Evoluția indicelui de utilizare netă a locurilor de cazare, în perioada noiembrie 2023 – noiembrie 2024**



[Datele graficului \(xls\) vor putea fi accesate prin fișierul atașat comunicatului.](#)

**Tabelul 1: Sosiri și înnoptări în structuri de primire turistică cu funcțiuni de cazare:**

	SOSIRI			ÎNNOPTĂRI		
	1.I – 30.XI.2023 - număr -	1.I – 30.XI.2024 - număr -	2024 față de 2023 - % -	1.I – 30.XI.2023 - număr -	1.I – 30.XI.2024 - număr -	2024 față de 2023 - % -
Total, din care:	104736	105820	101,0	215080	209009	97,2
Turiști români	98576	97654	99,1	204983	195212	95,2
Turiști străini	6160	8166	132,6	10097	13797	136,6

[Datele tabelului \(xls\) vor putea fi accesate prin fișierul atașat comunicatului.](#)

În perioada 1.I – 30.XI.2024 **sosirile** înregistrate în structurile de primire turistică au fost de 105820, în creștere cu 1,0 % comparativ cu perioada corespunzătoare din anul precedent, turiștii români reprezentând 92,3 % din total, iar pe tipuri de structuri, hotelurile au deținut ponderea majoritară, respectiv 39,2 %.

**Înnoptările** înregistrate în aceeași perioadă au fost de 209009, în scădere cu 2,8 % comparativ cu perioada corespunzătoare din anul precedent, turiștii români reprezentând 93,4 % din total, iar pe tipuri de structuri, hotelurile au deținut ponderea majoritară, respectiv 47,2 %.

**Indicele de utilizare netă a locurilor de cazare** în perioada 1.I – 30.XI.2024 a fost de 28,2 % pe total structuri de cazare turistică, iar în perioada corespunzătoare din anul precedent a fost de 28,6 %.

#### Informații suplimentare:

- **Sosirea** unui turist se înregistrează când o persoană este înscrisă în registrul structurii de primire turistică cu funcțiune de cazare turistică, pentru a fi găzduită una sau mai multe nopți. În fiecare structură de primire turistică cu funcțiune de cazare turistică se socotește o singură sosire pe turist, indiferent de numărul de înnoptări rezultate din șederea sa neîntreruptă.

- **Înnoptarea** este intervalul de 24 ore, începând cu ora hotelieră, pentru care o persoană este înregistrată în evidența spațiului de cazare turistică și beneficiază de găzduire în contul tarifului aferent spațiului ocupat, chiar dacă durata de ședere efectivă este inferioară intervalului menționat.

- **Indicele de utilizare netă a locurilor de cazare turistică** exprimă relația între capacitatea de cazare turistică în funcțiune și utilizarea efectivă a acesteia de către turiști, într-o perioadă determinată. Rezultă din calcul prin raportarea numărului total de înnoptări realizate, la capacitatea de cazare turistică în funcțiune, din perioada respectivă.

Pentru interpretarea corectă a indicatorilor, vă rugăm să consultați [Precizările Metodologice](#) atașate comunicatului pe site [www.mehedinti.insse.ro/ Produse și servicii/Comunicate de presă](http://www.mehedinti.insse.ro/Produse_și_servicii/Comunicate_de_presă).

*Informații suplimentare se pot obține din publicația Buletinul Statistic lunar nr.11/2024 și din baza de date [TEMPO on line a INS](#).*

Următorul comunicat de presă referitor la turism va apărea în luna februarie 2025.

Arhiva comunicatelor de presă pe site-ul DJS Mehedinti: <https://www.mehedinti.insse.ro/>

#### Compartimentul de sinteză, coordonare, diseminare și relații cu publicul

e-mail: [tele@mehedinti.insse.ro](mailto:tele@mehedinti.insse.ro)

Tel: +40252 313839